

DIFONO /GL/
GLA, GLE, GLI, GLO, GLU
(Flga. Macarena Krefft)

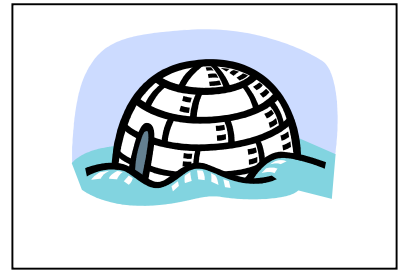
Pincha los globos diciendo lo siguiente:

- GLA
- GLO
- GLU
- GLE
- GLI



Adivina que es cada elemento. Une la oración al elemento que corresponde.

1. Es un útil escolar, que sirve para hacer líneas y/o medir. Tiene números escritos.



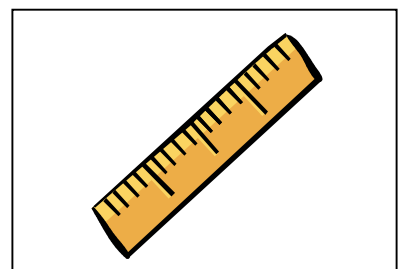
2. Es un juguete. Se infla. Hay de muchos colores y formas.



3. Es el lugar donde viven los esquimales. Está hecho de nieve.

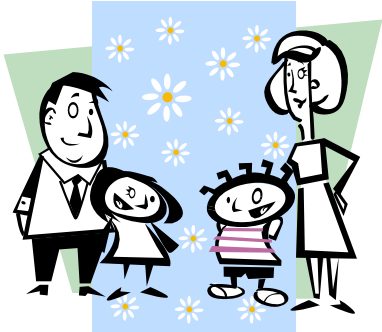


4. Es un lugar de la ciudad. En este lugar hacen las misas. Tiene una campana y una cruz.

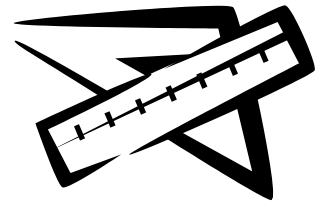
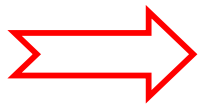
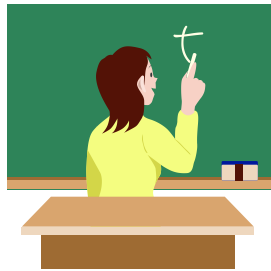


Primero “piensa” la oración y luego dila en voz alta

La



La



El

